

## Die automatische Anmeldung – ideal für Privat-PCs

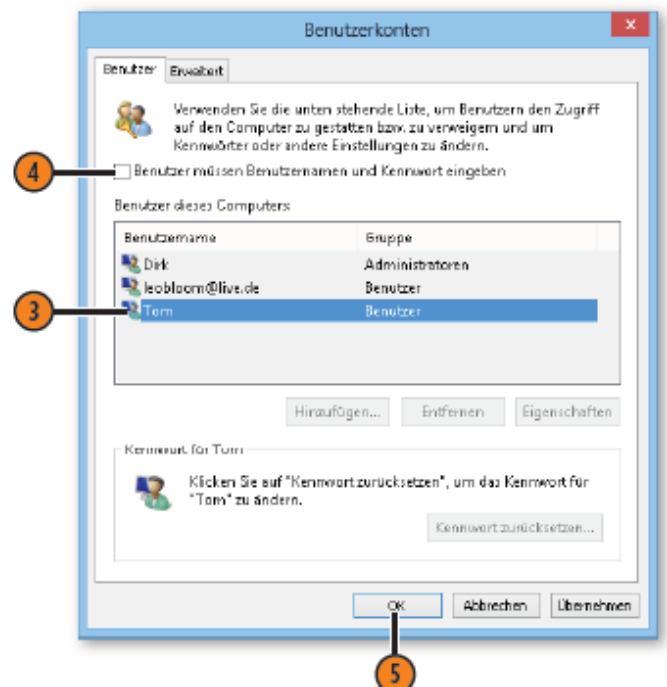
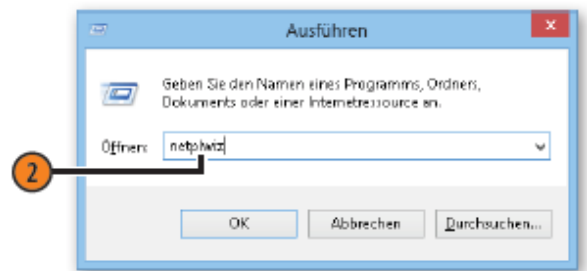
Wenn Sie beim Hochfahren eines Rechners gleich loslegen und nicht noch die Anmeldung manuell durchführen möchten, sollten Sie die automatische Benutzeranmeldung aktivieren.

### Automatische Anmeldung aktivieren

- 1 Rufen Sie das Dialogfeld *Ausführen* auf (**Windows+R** drücken oder in der Befehlsleiste *Alle Apps* und dann *Ausführen* wählen).
- 2 Geben Sie **netplwiz** ein und klicken Sie auf **OK** (ggf. erscheint noch ein Dialog zur Autorisierung dieser Aktion durch das Administrator-kennwort).
- 3 Wählen Sie den automatisch anzumeldenden Benutzer aus.
- 4 Deaktivieren Sie das Kontrollkästchen *Benutzer müssen Benutzernamen und Kennwort eingeben*.
- 5 Klicken Sie auf **OK**.
- 6 Geben Sie zweimal das Kennwort für den ausgewählten Benutzer ein und klicken Sie dann auf **OK**.

#### Achtung

Die automatische Anmeldung sollten Sie nur für einen privaten PC aktivieren, der nur von Ihnen genutzt wird und nicht allgemein zugänglich ist.



[https://www.deskmodder.de/wiki/index.php/Windows\\_10\\_automatisch\\_anmelden\\_ohne\\_Passworteingabe](https://www.deskmodder.de/wiki/index.php/Windows_10_automatisch_anmelden_ohne_Passworteingabe)

[http://praxistipps.chip.de/windows-10-automatische-anmeldung-ohne-passwort\\_41998](http://praxistipps.chip.de/windows-10-automatische-anmeldung-ohne-passwort_41998)