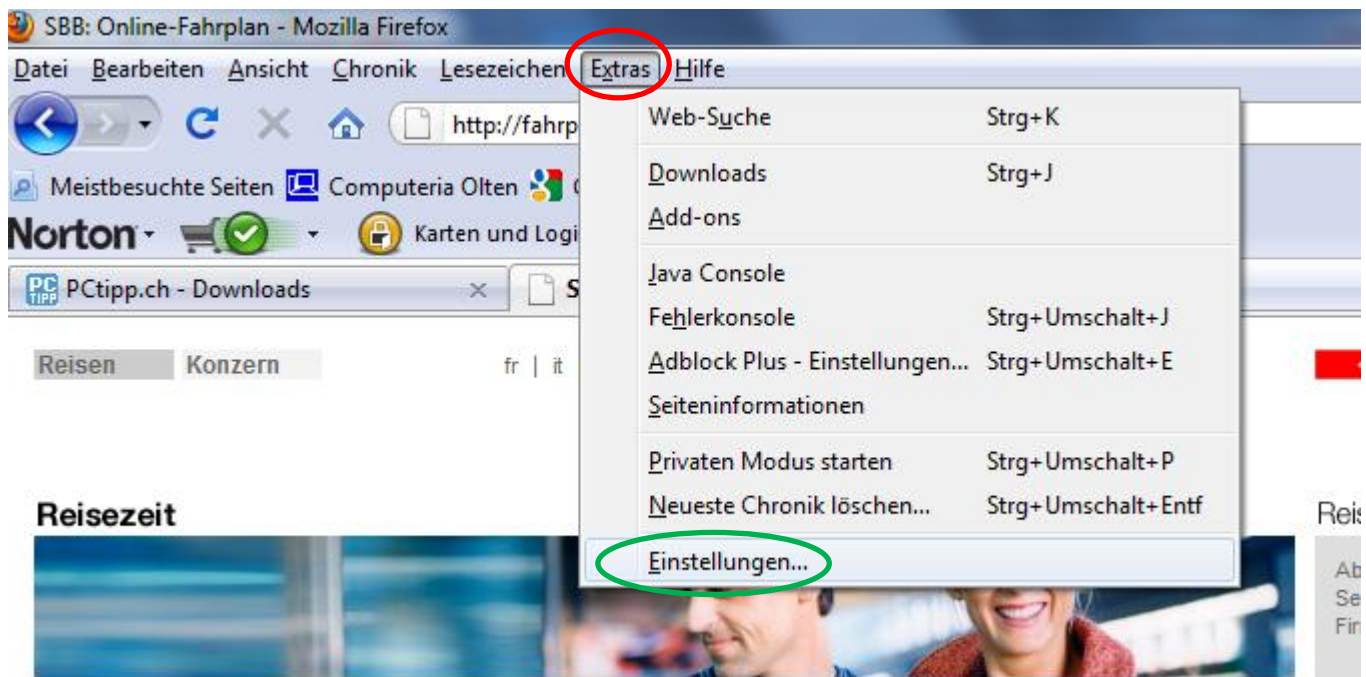


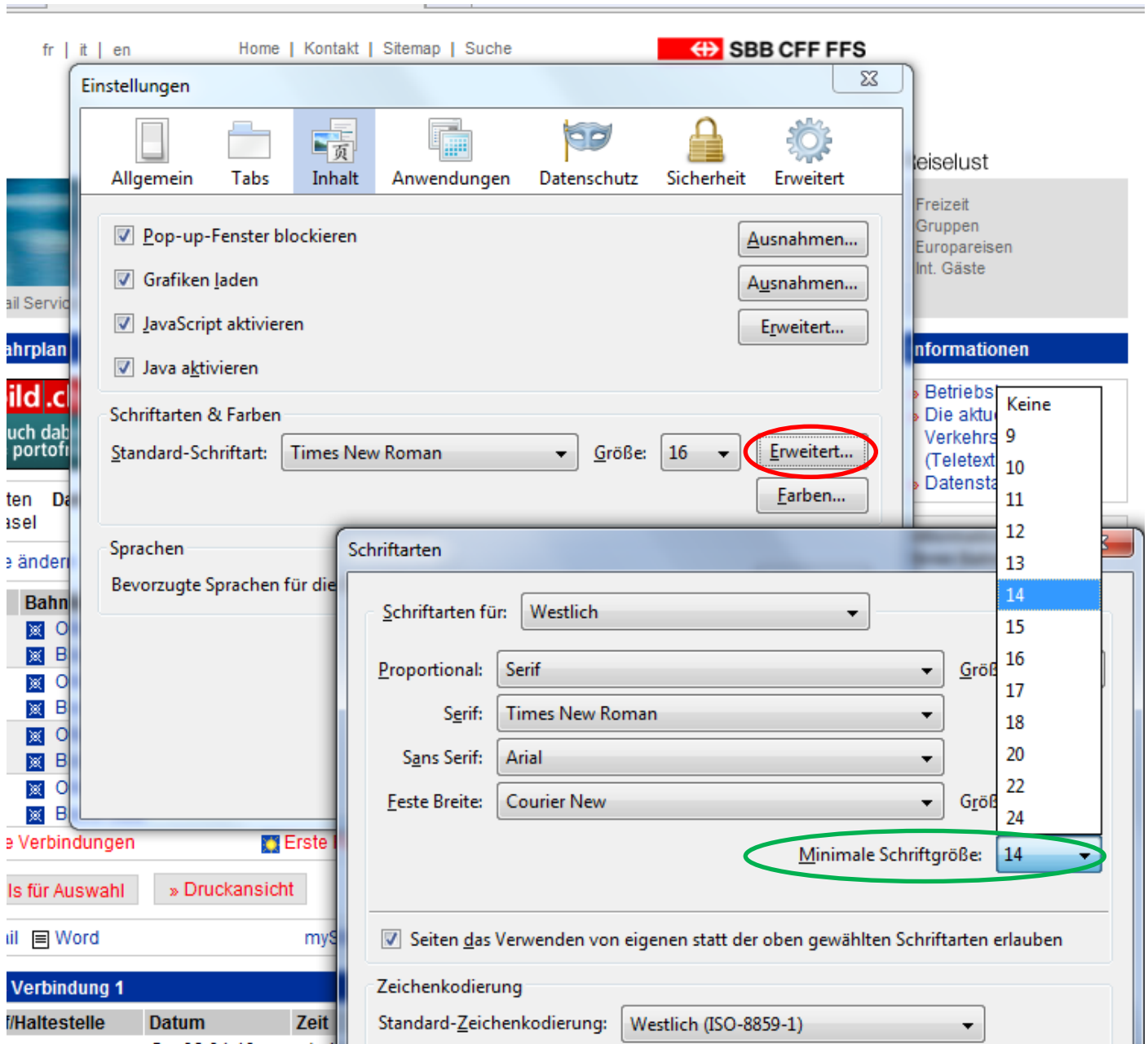
## Merkblatt 50

Schriftgrösse verändern zum ausdrucken im Internet z.B. SBB Fahrplan

Beispiel 1.) mit Browser Mozilla Firefox



In der Befehlszeile „Extras“ anklicken, danach „Einstellungen“ anklicken



Button „Erweitert“ anklicken

Unter „Minimale Schriftgröße“ das gewünschte Format eingeben z.B. 14

Online-Fahrplan

**Weltbild.ch**  
Buch dabei = portofrei

Public Enemies Fr. 24.90

Inglourious Basterds Fr. 24.90

2012 Fr. 24.90

Von: Olten Datum: Mi, 06.01.10 Zeit: 20:00 (Abfahrt)  
Nach: Basel

» Anfrage ändern » Neue Anfrage » Gegenrichtung » Weiterfahrt

Details	Bahnhof/Haltestelle	Datum	Zeit	Dauer	Umst.	Reise mit	Belegung
1	Olten Basel SBB	Mi, 06.01.10	ab 20:05 an 20:32	0:27	0	IC	1. 1. 2. 1. 1.
2	Olten Basel SBB	Mi, 06.01.10	ab 20:12 an 20:44	0:32	0	IR	1. 1. 2. 1. 1.
3	Olten Basel SBB	Mi, 06.01.10	ab 20:18 an 20:56	0:38	0	S3	
4	Olten Basel SBB	Mi, 06.01.10	ab 20:29 an 20:53	0:24	0	ICN	1. 1. 2. 1. 1.

« Frühere Verbindungen Erste Fahrt Letzte Fahrt Spätere Verbindungen »

» Details für Auswahl » Druckansicht

Button „**Druckansicht**“ anklicken

☞ (Bei „Datei“ > „Drucken“ oder „Druckvorschau“ erscheint immer die ganze Website)

SBB: Online-Fahrplan - Mozilla Firefox

http://fahrplan.sbb.ch/bin/query.exe/dn?seqnr=1&ident=gm.026213221.1263062393&application=PRINTVIEW

Drucken

Drucker: HP Color LaserJet 3600 Eigenschaften...

Status: Bereit

Eigenschaften von Dokument "HP Color LaserJet 3600"

Erweiterte Optionen Druckverknüpfungen Papier/Qualität Effekte Fertigstellung Farbe Dienste

Wählen Sie die Druckverknüpfung für diesen Druckauftrag aus.

Verknüpfungen zum Drucken:

- Allgemeines normales Drucken
- Doppelseitiger (Duplex-) Druck
- Werkseinstellungen

Papierquelle: Automatisch auswählen

Seitenformat: 210 x 297 mm A4

Papiertyp: Nicht bestimmt

Ausrichtung: Hochformat Hochformat Querformat Keine

Auf Wunsch kann beim Drucker unter „**Eigenschaften**“ (Bild je nach Drucker-Typ) unter „**Ausrichtung**“ der Ausdruck im Hoch- oder Querformat gewählt werden. (Je nach gewählter Schriftgröße)

Beispiel 2.) mit Browser „Internet Explorer“



Online-Fahrplan

**Jetzt weiterbilden!** *Béné*  
Sprachen, Handel, Kader, Medizin [www.ben...](http://www.ben...)

Von: Olten Datum: Sa, 09.01.10 Zeit: 19:55 (Abfahrt)  
Nach: Basel

» Anfrage ändern » Neue Anfrage » Gegenrichtung » Weiterfahrt

Details	Bahnhof/Haltestelle	Datum	Zeit	Dauer
1 <input checked="" type="checkbox"/>	<input checked="" type="checkbox"/> Olten <input checked="" type="checkbox"/> Basel SBB	Sa, 09.01.10	ab 19:48 an 20:26	0:38
2 <input checked="" type="checkbox"/>	<input checked="" type="checkbox"/> Olten <input checked="" type="checkbox"/> Basel SBB	Sa, 09.01.10	ab 20:05 an 20:33	0:28
3 <input checked="" type="checkbox"/>	<input checked="" type="checkbox"/> Olten <input checked="" type="checkbox"/> Basel SBB	Sa, 09.01.10	ab 20:12 an 20:44	0:32
4 <input checked="" type="checkbox"/>	<input checked="" type="checkbox"/> Olten <input checked="" type="checkbox"/> Basel SBB	Sa, 09.01.10	ab 20:18 an 20:56	0:38

« Frühere Verbindungen  Erste Fahrt  Letzte Fahrt

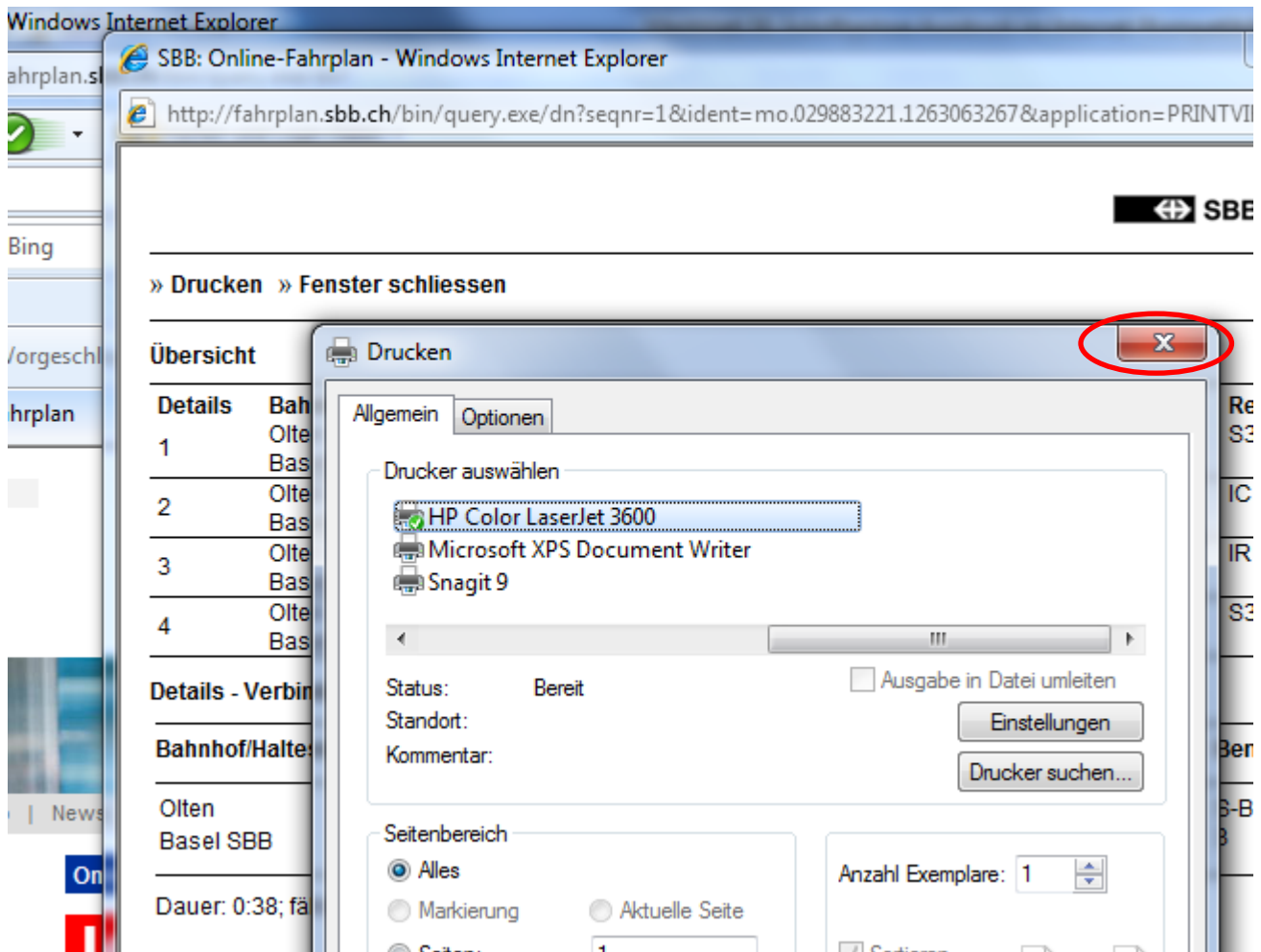
» Details für Auswahl **» Druckansicht**

E-Mail  Word mySBB:  Start  Ziel

Button „**Druckansicht**“ anklicken

☞ (Bei „Datei“ > „Drucken“ oder „Druckvorschau“ erscheint immer die ganze Website)

---



Dieses Fenster mit „X“ wegklicken

SBB: Online-Fahrplan - Windows Internet Explorer

http://fahrplan.sbb.ch/bin/query.exe/dn?seqnr=1&ident=mo.029883221.1263063267&application=PF

» Drucken » Fenster schliessen

### Übersicht

Details	Bahnhof/Haltestelle	Datum	Zeit	Dauer	Umst
1	Olten Basel SBB	Sa, 09.01.10	ab 19:48 an 20:26	0:38	0
2	Olten Basel SBB	Sa, 09.01.10	ab 20:05 an 20:33	0:28	0
3	Olten Basel SBB				
4	Olten Basel SBB				

**Details - Verbindung 1**

**Bahnhof/Haltestelle**

Olten  
Basel SBB

Dauer: 0:38; fährt täglich

**Details - Verbindung 2**

**Bahnhof/Haltestelle**

Olten  
Basel SBB

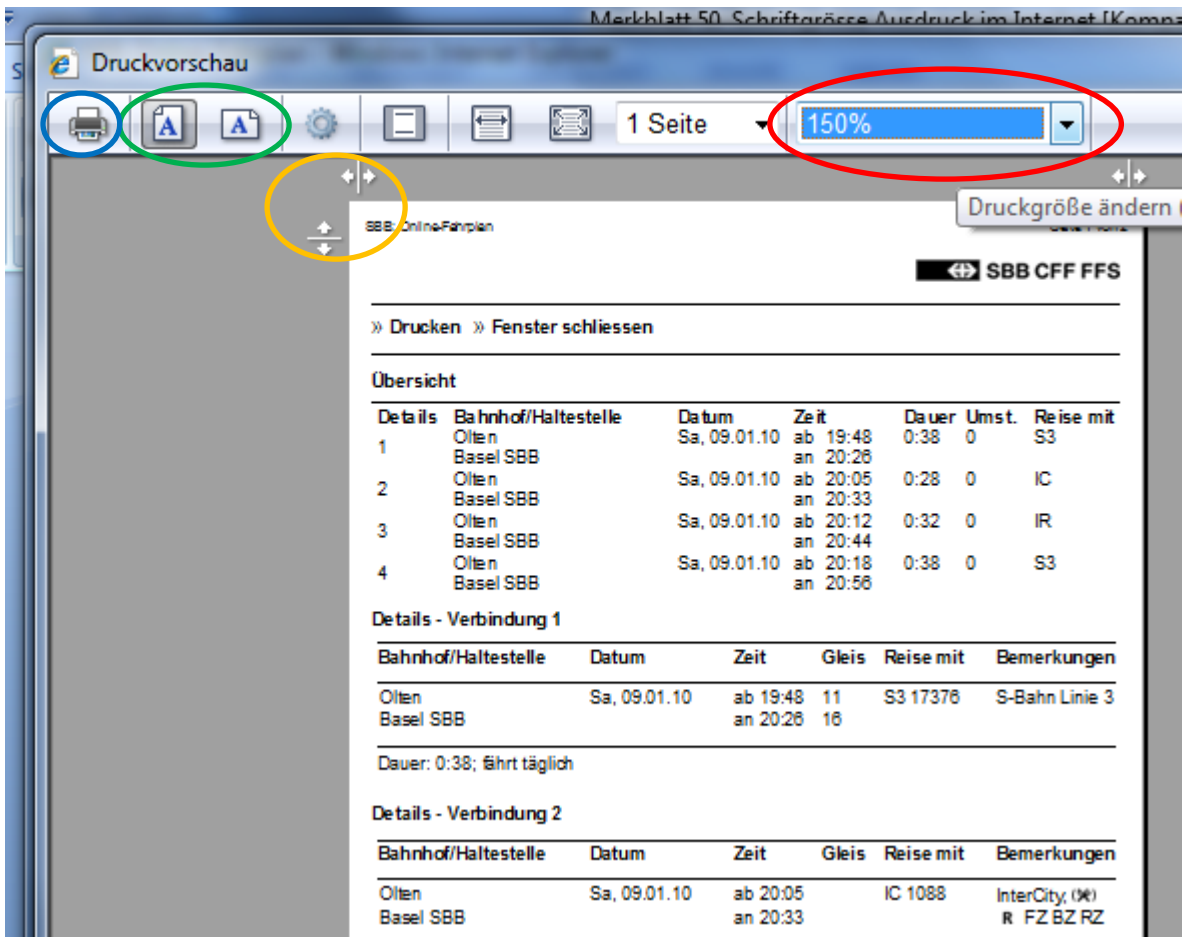
Dauer: 0:28; fährt 9., 10., 31. Jan

**Details - Verbindung 3**

- Zurück
- Vorwärts
- Hintergrund speichern unter...
- Als Hintergrund
- Hintergrund kopieren
- Alles auswählen
- Einfügen
- Mit Bing übersetzen
- Mit Windows Live bloggen
- Mit Windows Live E-Mails verfassen und versenden
- Alle Schnellinfos
- Verknüpfung erstellen
- Zu Favoriten hinzufügen...
- Quellcode anzeigen
- Codierung
- Drucken...
- Druckvorschau...**
- Aktualisieren

Im Textfeld mit rechter Maustaste Befehlsfenster öffnen

Button „**Druckvorschau**“ anklicken



- 1.) Unter **„An Grösse anpassen“** kann die gewünschte Vergrößerung gewählt werden
- 2.) In der Befehlszeile **„Button „Hoch- oder Querformat“** einstellen
- 3.) Button **„Drucker“** klicken

Je nach Bedürfnis können auch noch die **Seitenränder** angepasst werden  
(Mit Maus verschieben)