



Danke, Eberhard Staerke.

**Wanderung im bayerischen Voralpenland in der Nähe von Bad Feilnbach**

Bergkuppe zwischen Oberpremrain und Aich.

Eberhard (im Forum unter "esta") schreibt dazu:

Ein paar Fotos vom 4. Dezember 2010, einem kalten, aber nach längerer Zeit überraschend sonnigen Tag. Zu Neunt sind wir vom Sportbund Rosenheim - Seniorenabteilung - von Au bei Bad Aibling hinauf nach Kematen ... und nach dem Mittagessen wieder zurück gewandert. Zusammengerechnet waren da 681 Jahre unterwegs...



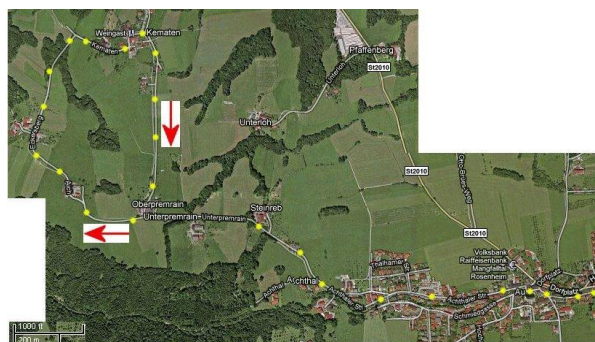
Hof Steinreb



Hof Oberpremrain



Kematen



Hier geht es zur [vergrößerten Karte](#).  
Nachher Foto anklicken.